



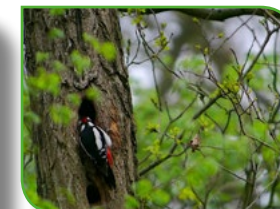
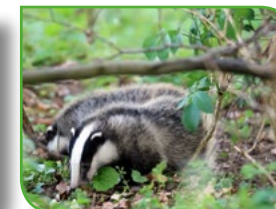
# La Forêt aux mille visages

Cycle 2



## Le concept de l'animation interactive

- › Une intervention au sein de votre structure.
- › Une histoire sur grand écran pour s'identifier au héros.
- › Des notions apportées grâce aux séquences à but pédagogique.
- › Des animations audiovisuelles pour vérifier les acquis.



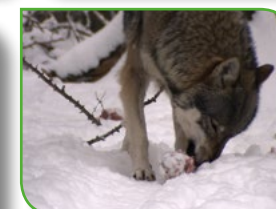
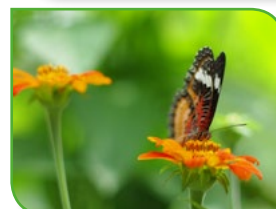
## L'histoire

Sarah, qui fait partie des «petitsbonshommes», nous emmène au coeur de la forêt aux mille visages. C'est l'occasion d'y faire des rencontres inattendues et de réussir une mission importante : délivrer le Génie Arthus. Pour cela, il faudra résoudre plusieurs énigmes, permettant de découvrir la vie de ce milieu naturel si proche et si mystérieux.

## Les énigmes

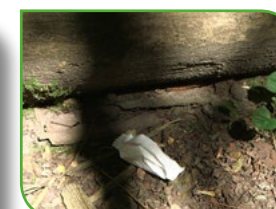
Celles-ci varient en fonction du public.

- › Les différentes parties de l'arbre
- › Feuillus ou conifères
- › La croissance des plantes
- › Qui mange quoi ?
- › La cycle de vie d'un animal
- › Quel arbre pour quel objet ?
- › Les gestes pour protéger la forêt



## Les objectifs

- › Découvrir le monde vivant en étudiant un milieu naturel proche.
- › Introduire la notion de contes et de légendes en littérature.



## Le dossier

Un dossier d'exploitation d'une vingtaine de pages est remis à l'équipe enseignante lors de la séance.

## Contact

La Cicadelle - 14 bd d'Aulnay 93250 Villemomble  
01.56.63.01.04 - cicadel@orange.fr

Voir la vidéo