



# LA RIVIERE DE PIRATE LA LOUTRE

## SOMMAIRE DOSSIER PEDAGOGIQUE

CP / CE 1 / CE 2

Découverte du monde CP/CE1: Les élèves acquièrent des connaissances sur le monde et maîtrisent le vocabulaire spécifique correspondant. Ils dépassent leurs représentations initiales en observant et en manipulant.

Les élèves repèrent des caractéristiques du vivant : naissance, croissance et reproduction ; nutrition et régimes alimentaires des animaux. Ils comprennent les interactions entre les êtres vivants et leur environnement et ils apprennent à respecter l'environnement.

### Sciences CE2 : **L'unité et la diversité du vivant**

Présentation de la biodiversité : recherche de différences entre espèces vivantes.

Présentation de l'unité du vivant : recherche de points communs entre espèces vivantes.

Présentation de la classification du vivant : interprétation de ressemblances et différences en termes de parenté.

### **Le fonctionnement du vivant**

Les stades du développement d'un être vivant (végétal ou animal).

Les conditions de développement des végétaux et des animaux.

Les modes de reproduction des êtres vivants.

### **Les êtres vivants dans leur environnement**

L'adaptation des êtres vivants aux conditions du milieu.

Places et rôles des êtres vivants ; notions de chaînes et de réseaux alimentaires.

L'évolution d'un environnement géré par l'Homme : la forêt ; importance de la biodiversité.

1/ Un cours d'eau : de la source à l'embouchure.

2/ Le relief : de la montagne à la mer.

3/ Différents milieux.

4/ Le vivant.

5/ Classer le vivant.

6/ Se reproduire.

7/ Un cycle de vie : la grenouille.

8/ Un cycle de vie : la libellule.

9/ La reproduction de la truite.

10/ Les régimes alimentaires (CP).

11/ Les régimes alimentaires (CE1).

12/ Les chaînes alimentaires (CE2).

13/ Repérages dans le plan.

14/ Calcul mental.

15/ Situations problèmes.

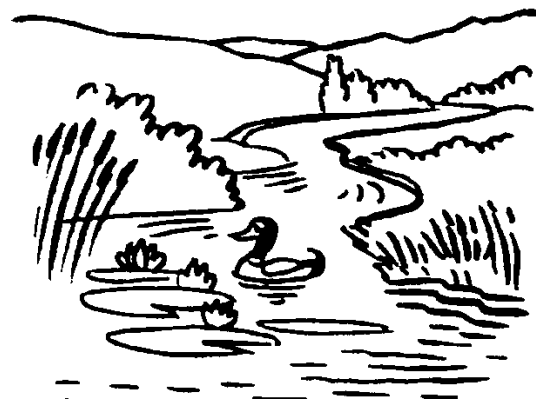
16/ Mots croisés : les habitats.

17/ Mots mêlés : la truite.

18/ Mots cachés : régimes alimentaires.

19/ Anglais : animaux.

20/ Quizz.





# 1. UN COURS D'EAU

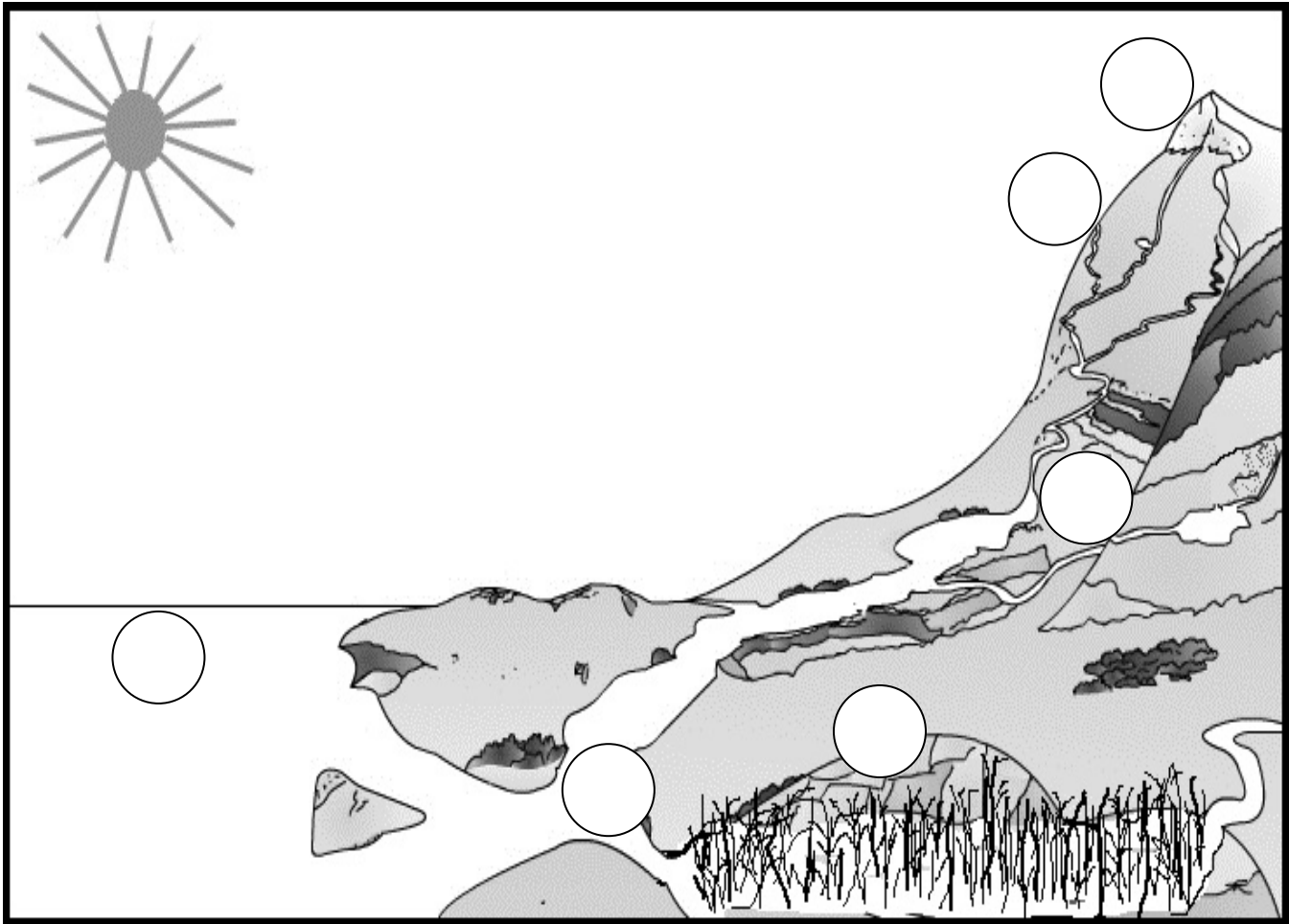
Un **cours d'eau** prend sa **source** au sommet d'une montagne pour couler jusqu'à la **mer**. De petit **torrent**, il devient **rivière** puis **fleuve** lorsqu'il se jette dans la mer à l'**embouchure**. Parfois se forme un **lac** où l'eau est stagnante, ou un **marais** si l'eau déborde sur les terres.

1/Place les numéros de 1 à 6 dans les bulles sur le dessin.

① **source**

② **torrent**

③ **rivière**



④ **embouchure**

⑤ **mer**

⑥ **marais**

2/Devinettes: écris le numéro (1, 2, 3, 4, 5 ou 6) qui correspond.

A/Je sers de refuge à de nombreux animaux avec mes roseaux :

B/Je suis fait d'eau froide et qui coule vite :

C/Je suis constituée d'eau salée :

3/Colorie sur le dessin le petit lac où l'eau de la rivière est retenue.

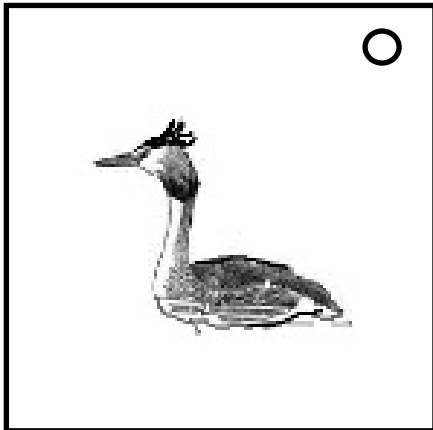


### 3. DES MILIEUX DE VIE

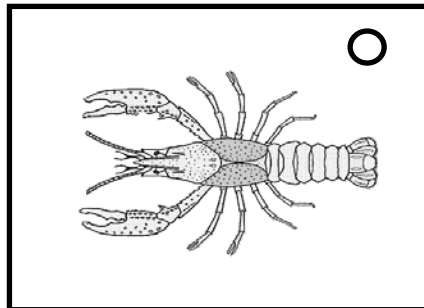
Un cours d'eau, qu'il soit sous forme d'un torrent, d'une rivière, d'un fleuve, qu'il forme un étang, un lac ou un marais ; est un espace de vie pour de nombreux êtres vivants, animaux ou végétaux. Chaque espèce s'est adaptée à son milieu de vie : elle s'y nourrit et s'y reproduit.

#### 1/Colorie la pastille ○ pour chaque animal :

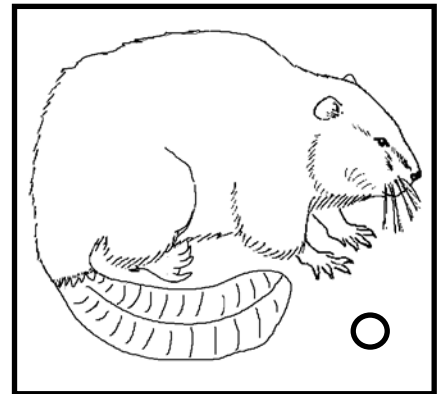
- . en rouge si cet animal vit près des eaux vives d'un torrent de montagne
- . en bleu si cet animal vit près des eaux calmes d'une rivière
- . en vert si cet animal vit près des eaux stagnantes d'un marais



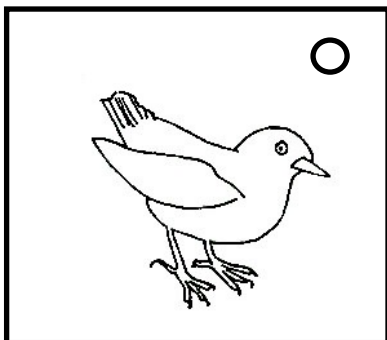
grèbe huppé



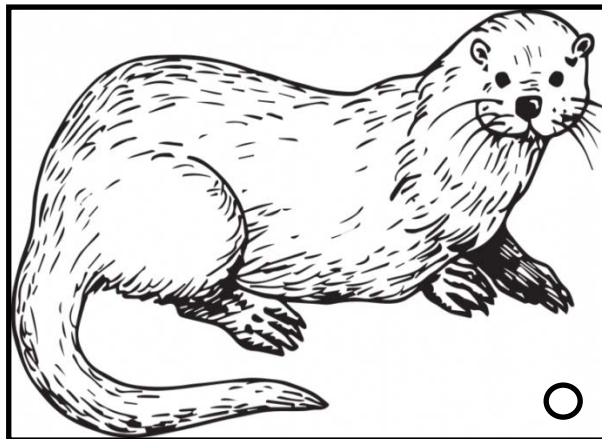
écrevisse des torrents



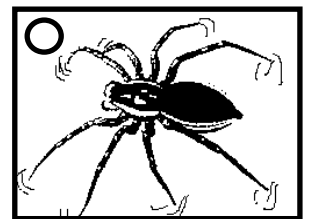
castor



cincle plongeur



loutre



dolomède des marais

#### 2/Utilise les lettres marquées d'une étoile ✦ pour retrouver le nom d'un redoutable prédateur des rivières, très utile pour assurer l'équilibre entre les différentes espèces.

Relève les lettres : \_ \_ \_ \_ \_

Mets-les dans l'ordre pour trouver de quel animal il s'agit. Voici deux indices :



C'est le \_ \_ \_ \_ \_ des rivières.





## 5. CLASSER DES ANIMAUX

Les êtres vivants sont des végétaux ou des animaux. Il existe un grand nombre d'espèces différentes, tant végétales qu'animales. On peut cependant observer des points communs entre les espèces pour les classer ensemble dans de grandes familles.

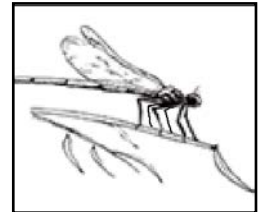
Peux-tu aider Pirate à trouver les points communs entre tous ces animaux ?

**1/Relie le dessin de l'animal et sa description.**

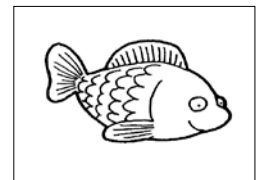


**Attention, il y a un intrus !**

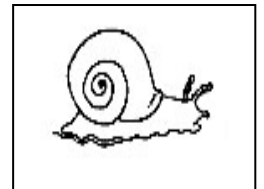
**a/J'ai un squelette interne et je me déplace avec des nageoires.**



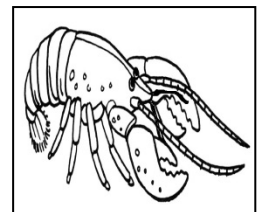
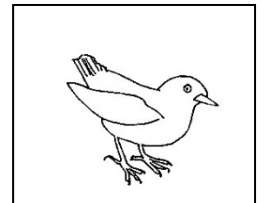
**b/J'ai un squelette interne, un bec et des plumes.**



**c/J'ai un squelette externe, 2 antennes et 6 pattes articulées.**



**d/J'ai un squelette externe, 4 antennes et 10 pattes articulées.**



**2/Observe l'intrus et entoure la bonne explication :**

je n'ai pas d'antennes.

Je suis l'intrus car :

je n'ai pas de squelette.

**3/Place le nom de la famille dans chaque case :**

oiseau

poisson

crustacé

insecte



## 6. LA REPRODUCTION

Les êtres vivants **se reproduisent** : ils font **des bébés**, de nouveaux petits êtres vivants pour que l'espèce ne disparaisse pas. Mais toutes les espèces ne se reproduisent pas de la même manière...

### 1/Aide Pirate à se souvenir comment ces espèces se reproduisent :

Pour certains animaux, l'animal femelle, la maman, **pond des œufs mous** :

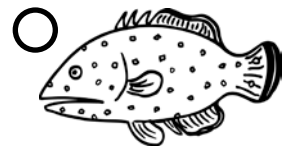
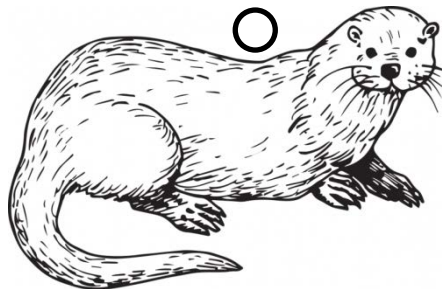
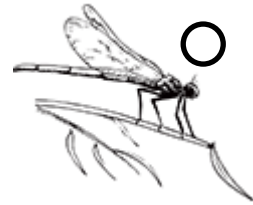
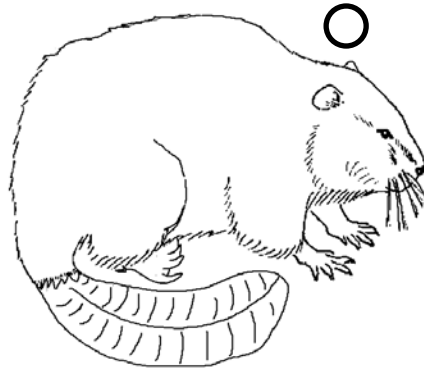
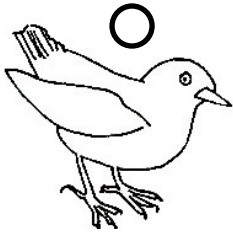
- **colorie la bulle**  **en jaune.**

Pour d'autres animaux, elle pond des œufs protégés par une coquille dure :

- **colorie la bulle en vert.**

Mais certains bébés **sortent du ventre** de leur mère:

- **colorie la bulle en bleu.**



### 2/Ecris sur la bonne ligne :

ovipares

vivipares

Les animaux dont la maman pond des œufs sont \_\_\_\_\_

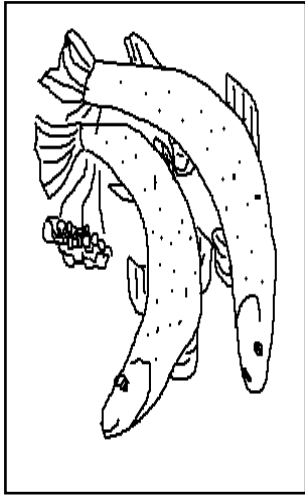
Les animaux qui sortent du ventre de leur maman sont \_\_\_\_\_



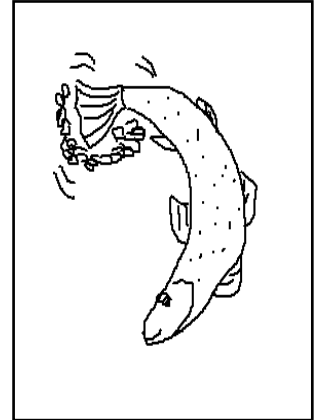
## 9. LA REPRODUCTION DE LA TRUITE

La truite, comme tous les poissons, est **ovipare** : elle pond des œufs pour se reproduire. Mais les truites, mâles et femelles, se donnent bien du mal pour réussir cette ponte !

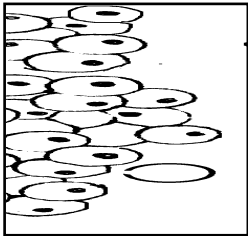
### 1/Relie les images aux textes.



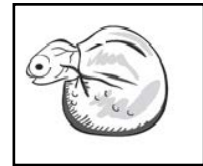
Chaque année à la fin de l'automne, la femelle choisit l'endroit où elle va pondre : sa frayère. Elle creuse dans les graviers un petit nid avec sa queue.



La femelle truite pond une grande quantité d'œufs dans la frayère (environ 600 000) tandis qu'au même moment le mâle les féconde en déposant sa laitance.



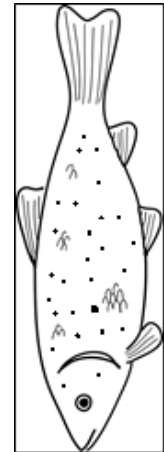
Juste après la fécondation, la femelle recouvre les œufs de la frayère avec des graviers afin de les protéger des prédateurs durant quelques semaines.



Les embryons se développent dans les œufs et de petits alevins en sortent au moment de l'éclosion.



Les petits alevins se nourrissent grâce à une poche nutritive située sous leur ventre : le sac vitellin.



Après quelques mois, l'alevin est devenu une petite truite, une truitelle, capable de se nourrir seule, surtout de petits insectes aquatiques.

### 2/Que peut-on dire de la truite à propos de son mode de reproduction?

Décode la devinette pour trouver la réponse à cette question :

Mon premier est l'élément naturel qui compose torrents, lacs et rivières: l'\_\_\_\_\_.

Mon second est le contraire de la mort : la \_\_\_\_\_.

Mon troisième est un morceau de tarte : une \_\_\_\_\_.

Mon tout désigne le mode de reproduction de la truite : elle est \_\_\_\_\_.



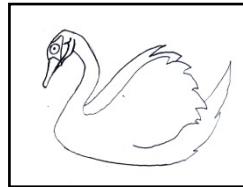
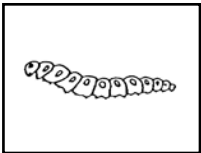
# 11. DES REGIMES ALIMENTAIRES

Un animal qui ne mange que des **plantes**, des **végétaux** a un régime alimentaire **végétarien**.  
Un animal qui mange la chair d'autres **animaux** (même **insectes ou poissons**) a un régime alimentaire **carnivore**.

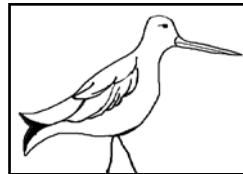
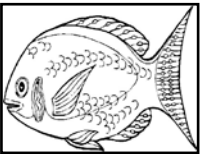
Il existe aussi des animaux qui mangent aussi bien **des végétaux** que **d'autres animaux** : on dit qu'ils sont **omnivores**.

1/Relie les images des êtres vivants  pour montrer qui est mangé par qui :

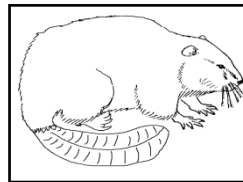
**Attention**, chaque image ne peut être reliée qu'une fois.



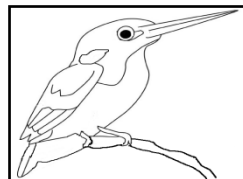
cygne



barge à queue noire



castor



martin-pêcheur

2/En t'aidant des réponses de l'exercice 1, place le nom de ces animaux dans le tableau :

barge à queue noire, castor, cygne, loutre, martin-pêcheur, ours

**végétarien**  
= mange des plantes, des végétaux

---

---

---

**carnivore**  
= mange d'autres animaux

---

---

---

**omnivore**  
= mange de tout, des végétaux et des animaux

---

---

---



# 14. CALCUL MENTAL

Les animaux qui vivent dans les torrents, les rivières ou les fleuves sont très sensibles à la pollution. L'homme, qui est responsable de cette pollution a le devoir de protéger les espèces en danger de disparition en essayant de moins polluer et en faisant respecter les lois. A toi aussi de respecter l'environnement en ne gaspillant pas l'eau, élément naturel indispensable à la vie !

**Compte dans ta tête le résultat de chaque opération. A chaque résultat correspond une lettre de l'alphabet : tu trouveras des mots qui désignent des espèces animales que tu as pu observer dans le film et qui sont menacées par la pollution.**

Termine l'exemple :

a	24
b	0
c	1
d	2
e	3
f	4
g	5
h	6
i	7
j	8
k	9
l	10
m	11
n	12
o	13
p	14
q	15
r	16
s	17
t	18
u	19
v	20
w	21
x	22
y	23
z	25

$20 - 10 =$	10	l
$6 + 7 =$	13	o
$10 + 9 =$		
$20 - 2 =$		
$8 + 8 =$		
$6 - 3 =$		
$16 + 1 =$		

Pirate fait partie de cette famille :

Les l o \_ \_ \_ \_ \_

Ils	$10 - 9 =$	
	$30 - 6 =$	
	$12 + 5 =$	
	$19 - 1 =$	
	$10 + 3 =$	
	$9 + 7 =$	
	$1 + 16 =$	

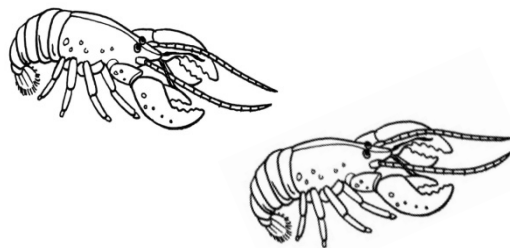
vivent surtout la nuit et sont uniquement végétariens.

Les \_ \_ \_ \_ \_

Elles vivent dans les eaux non polluées et font partie des crustacés : les

$0 + 3 =$	
$20 - 19 =$	
$2 \times 8 =$	
$1 + 2 =$	
$10 \times 2 =$	
$5 + 2 =$	
$12 + 5 =$	
$18 - 1 =$	
$15 - 12 =$	
$9 + 8 =$	

/  
\_ \_ \_ \_ \_







# 15. DES PROBLEMES CHEZ LES ANIMAUX

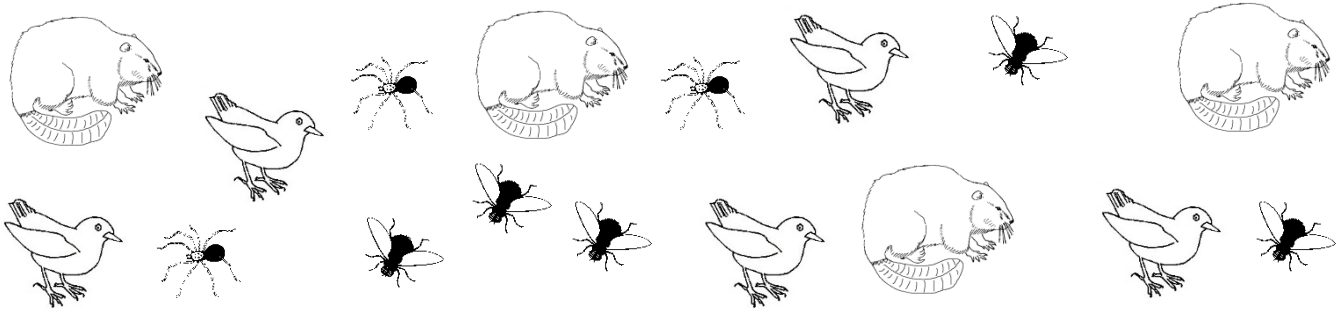
**a/Combien d'animaux de chaque espèce vois-tu ci-dessous ?**



Il y a \_\_\_\_\_ vers, \_\_\_\_\_ cinclés plongeurs, \_\_\_\_\_ castors, \_\_\_\_\_ dolomèdes des marais.

**Combien y-a-t-il d'animaux en tout ?** \_\_\_\_\_

**b/Que de pattes !**



Tous les oiseaux ensemble ont \_\_\_\_\_ pattes.

Tous les castors ensemble ont \_\_\_\_\_ pattes.

Toutes les mouches ensemble ont \_\_\_\_\_ pattes.

Toutes les araignées ensemble ont \_\_\_\_\_ pattes.

Il y a en tout \_\_\_\_\_ pattes.

**c/Maman cinclé plongeur partage équitablement la nourriture pour ses petits.**

**Combien chaque oisillon aura-t-il de larves à manger ?**



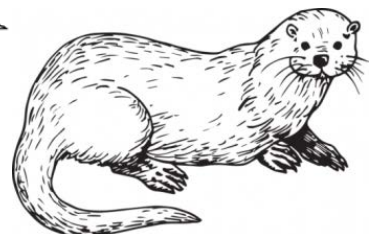
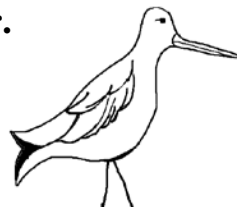
Chaque oisillon aura \_\_\_\_\_ larves à manger.

**d/Je vois 10 animaux au bord de la rivière.**

**Il y a des loutres et des barges à queue noire.**

**Ils ont à eux tous 36 pattes.**

**Combien d'animaux de chaque espèce y-a-t-il ?**



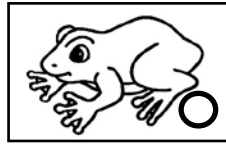


# 19. ANGLAIS: ANIMALS

**1/Relie pour chaque animal son nom en français et son nom en anglais:**  
Des indices sont dessinés pour t'aider à trouver le bon mot en anglais.

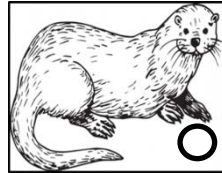


loutre



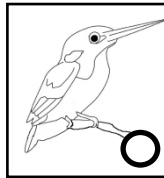
frog 

grenouille



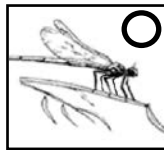
swan 

cygne



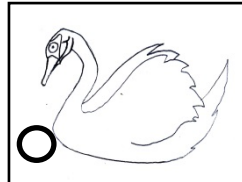
otter

martin-pêcheur



kingfisher 

truite



dragon-fly

castor



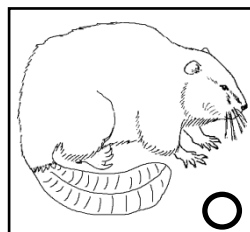
trout

araignée



spider 

libellule



beaver 

**2/Colorie les pastilles ○ des images des animaux : red if it's a bird, blue if it's a fish and green if it's an insect. (en rouge si c'est un oiseau, en bleu si c'est un poisson et en vert si c'est un insecte).**

**3/Guess who I am ! I have got eight feet, so I am not an insect !  
Devine qui je suis ! J'ai huit pattes, donc je ne suis pas un insecte!**

I am a \_\_\_\_\_. Can you draw me?  
Peux-tu me dessiner?

\_\_\_\_\_