

*La Cicadelle et Scène & Vision présentent*



## *La forêt aux mille visages*



[www.lacicadelle.com](http://www.lacicadelle.com)

**Nous partons à la rencontre de Sarah. Elle fait partie des petits bonshommes, des personnages bien mystérieux.**



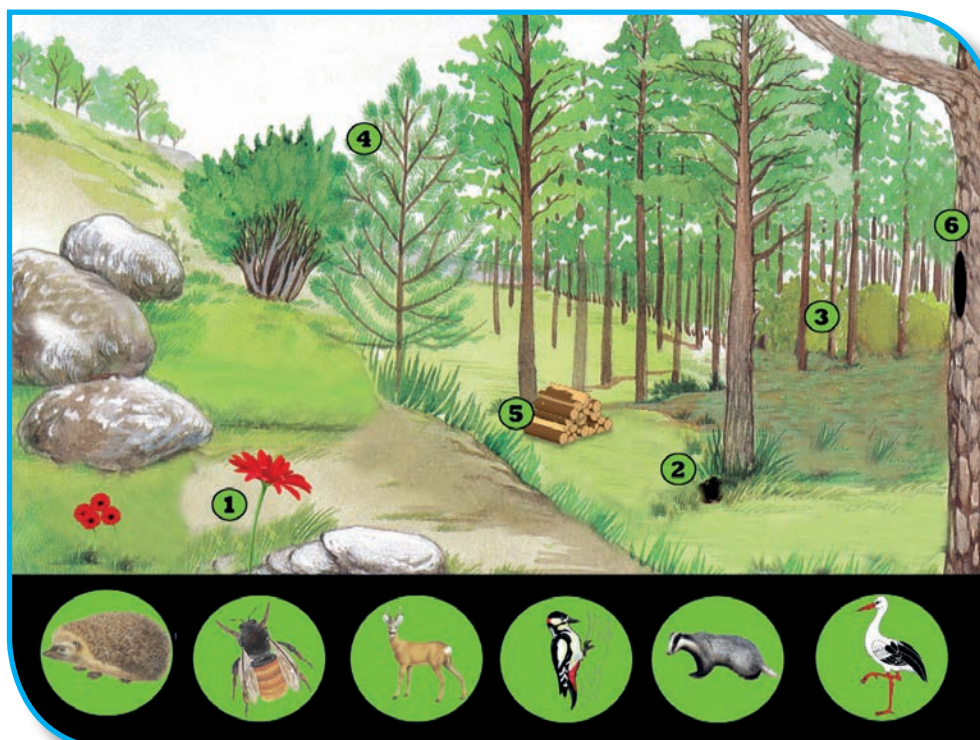
**Elle est accompagnée d'Arthus le génie de la forêt. Une sorcière lui a jeté un sort. Il est prisonnier de ses bracelets et dépourvu de membres inférieurs.**



Les seuls à pouvoir le délivrer sont les enfants. Ils doivent résoudre des énigmes différents selon les niveaux.



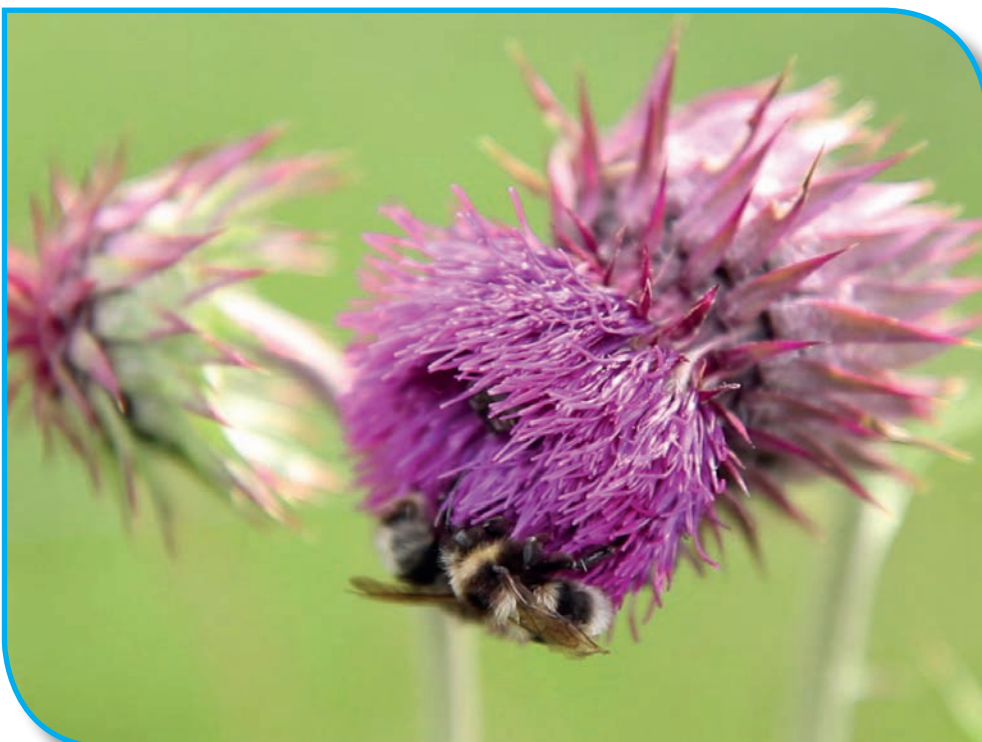
La forêt est peuplée d'animaux qui se répartissent sur les différents étages de la forêt.



**Pour aider les enfants à résoudre l'énigme, place à une séquence audiovisuelle.**



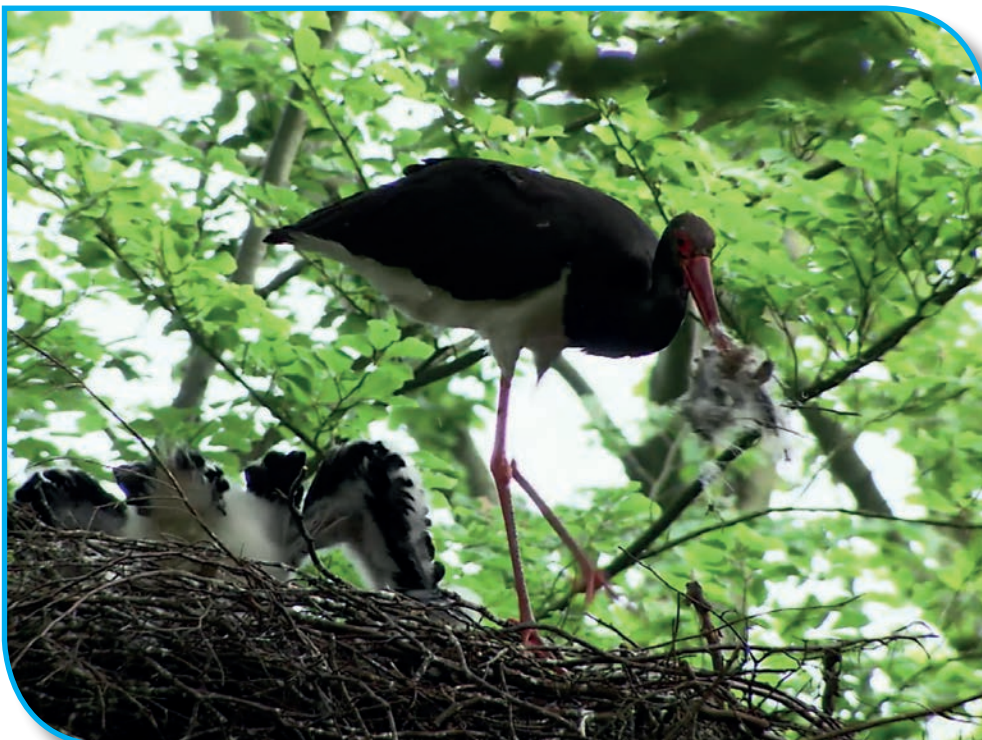
**Blaireau au niveau du sol, bourdons butinant les fleurs, ...**



**Pic épeiche creusant le tronc.**



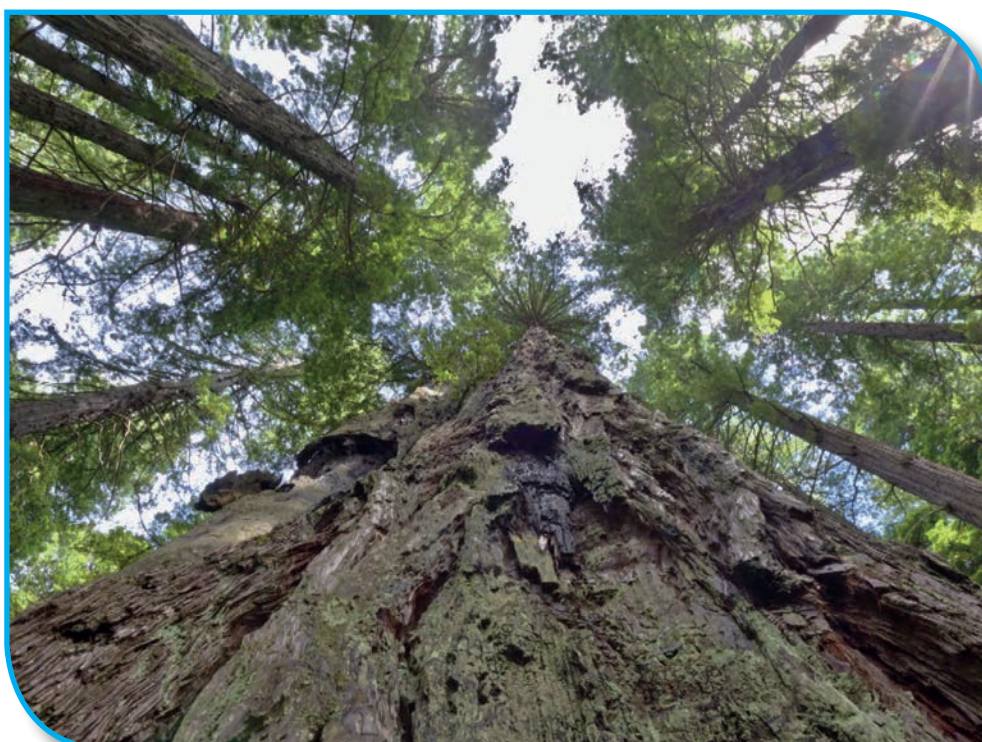
**La cigogne au niveau du huppier.**



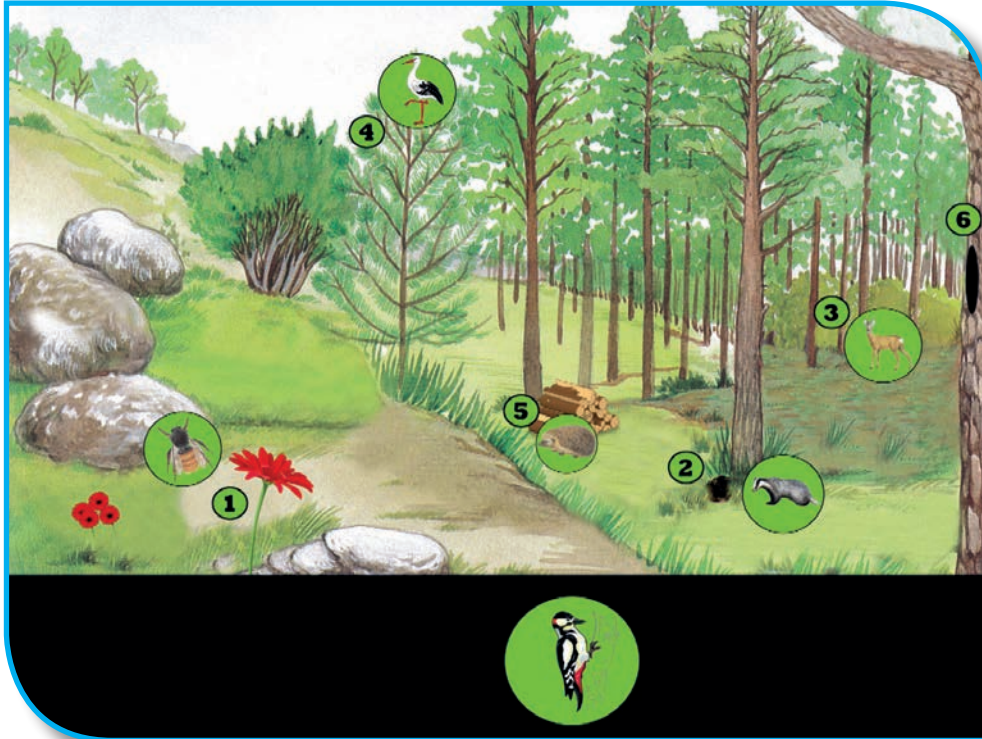
**Le corbeau freu dominant la forêt.**



**Des racines jusqu'à la cime, la forêt est vivante.**



Les enfants peuvent résoudre l'énigme.



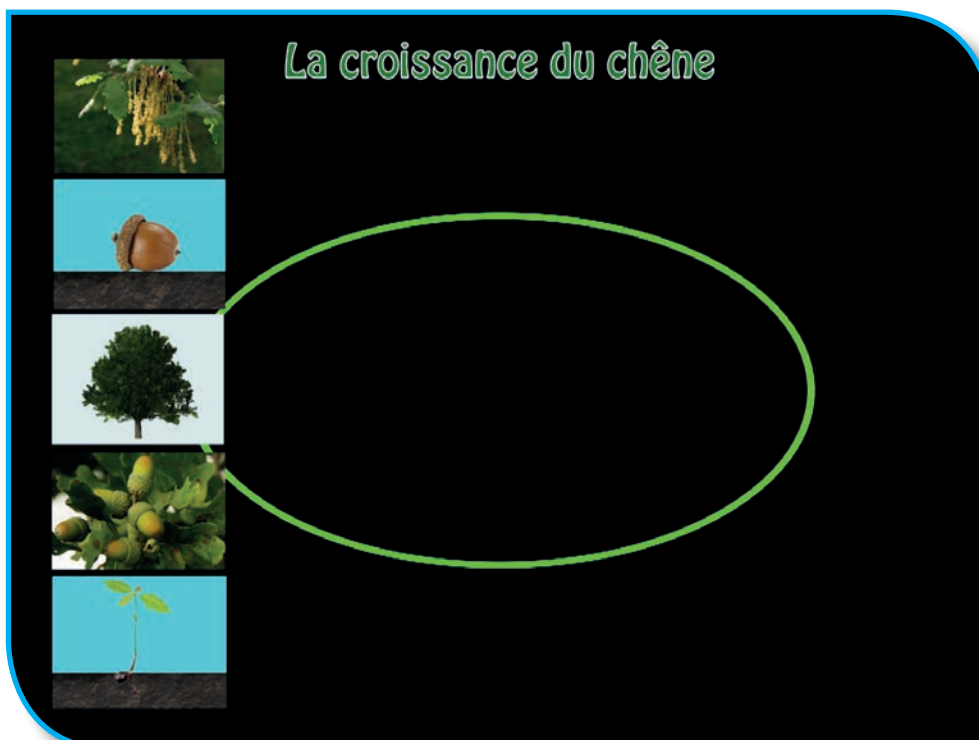
Ce qui libère Arthus de son premier bracelet.



**Sarah est persuadée que les enfants vont délivrer Arthus.**

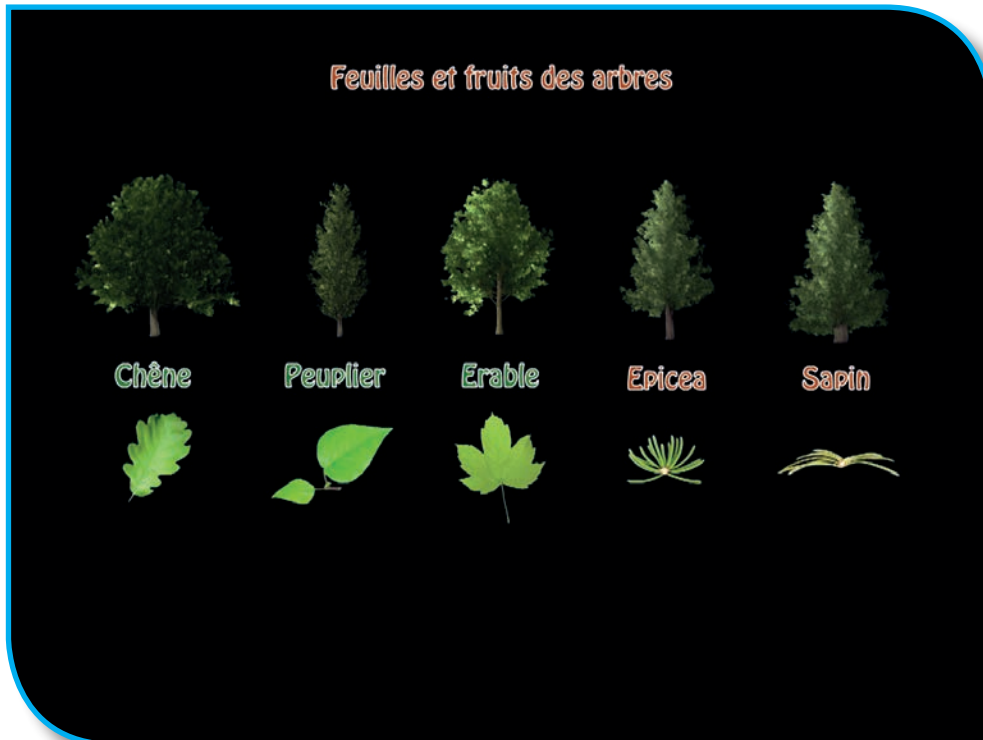


**Une deuxième énigme les attend. La croissance du chêne.**





Feuillus ou conifères.



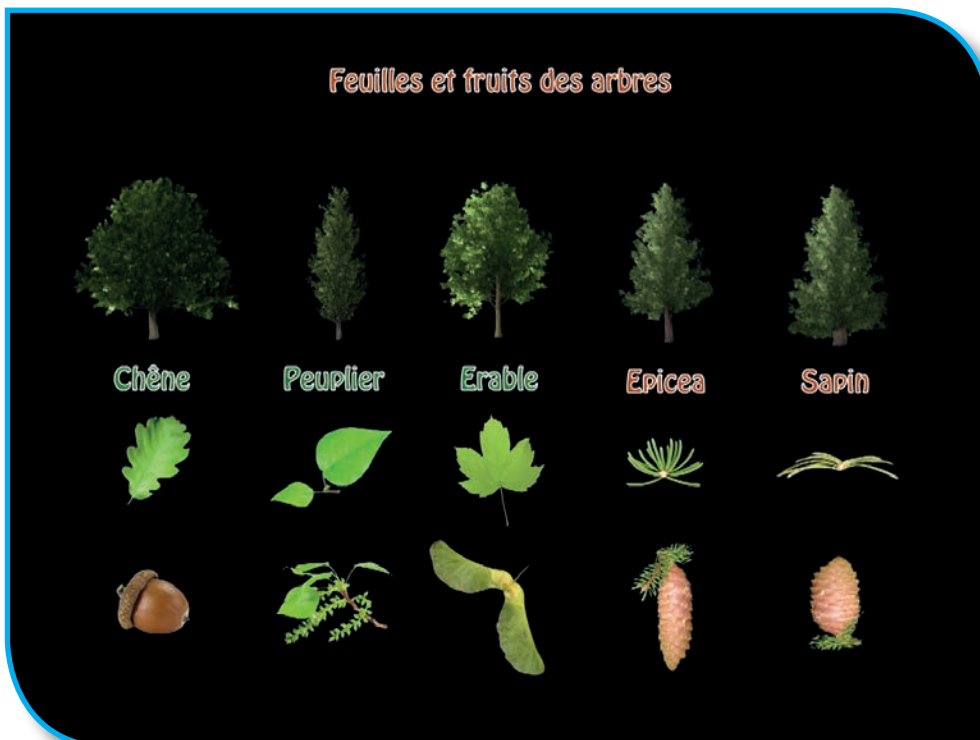
Découvrons ensemble le cycle du chêne.



Mais aussi les feuilles et les fruits de quelques arbres.



Pour résoudre l'énigme.





**La troisième énigme se trouve au bilboquet, là où les trolls habitent. Chut !!!!!**



Qui est mangé par qui ?  
Une chaîne alimentaire. Encore l'occasion d'observer la vie de la forêt.



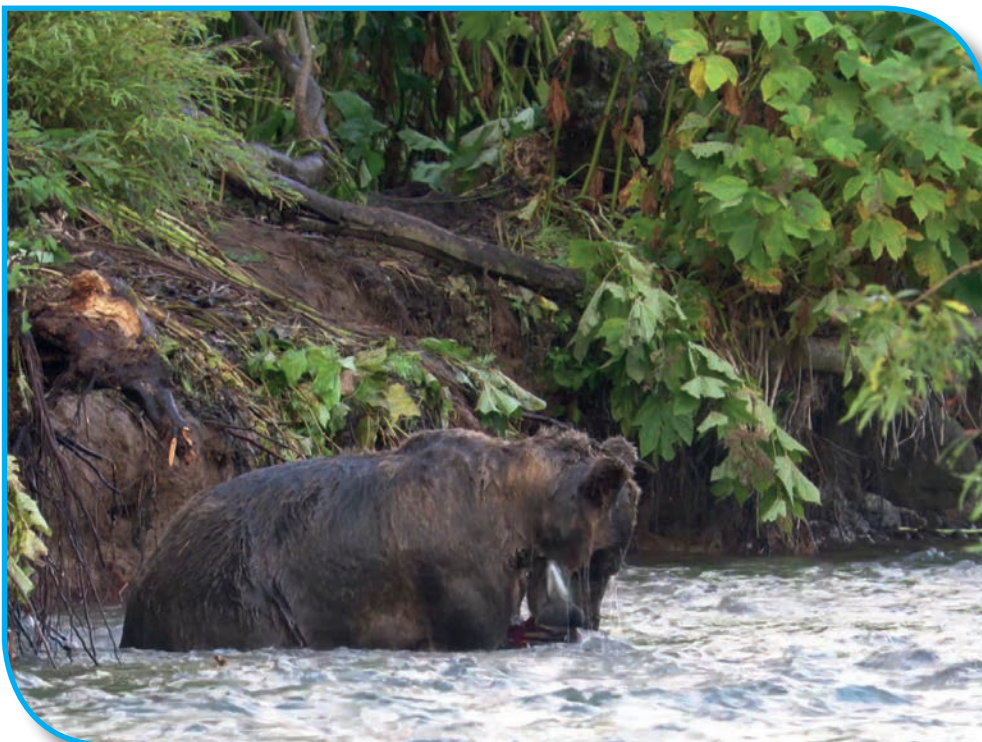
Les végétariens.



**Les carnivores.**



**Les omnivores.**

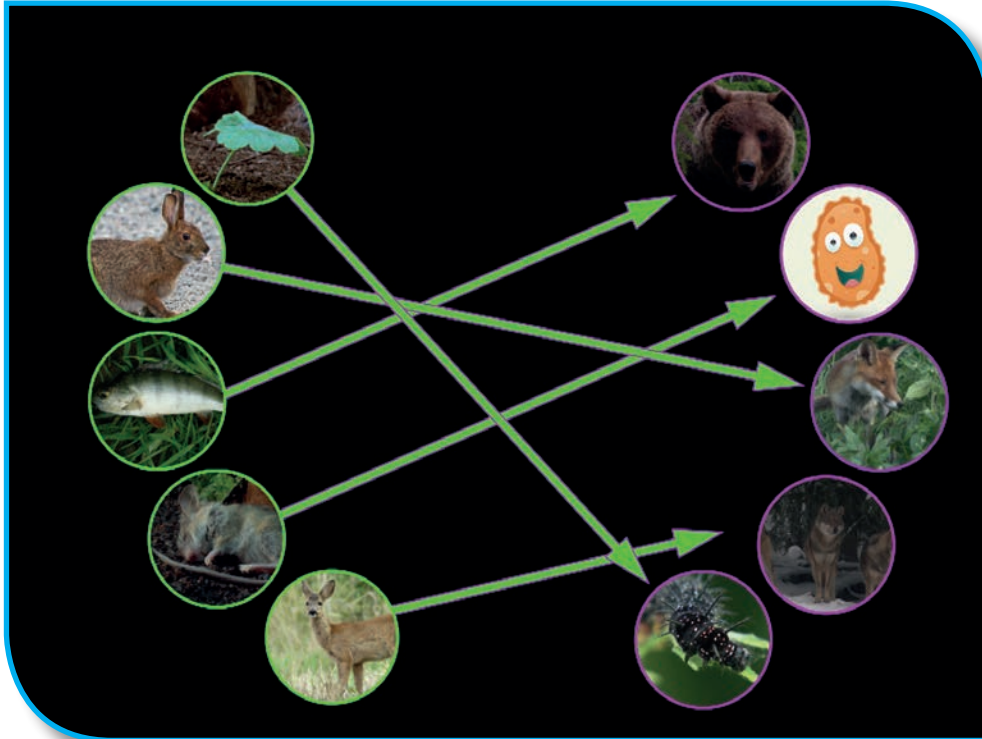




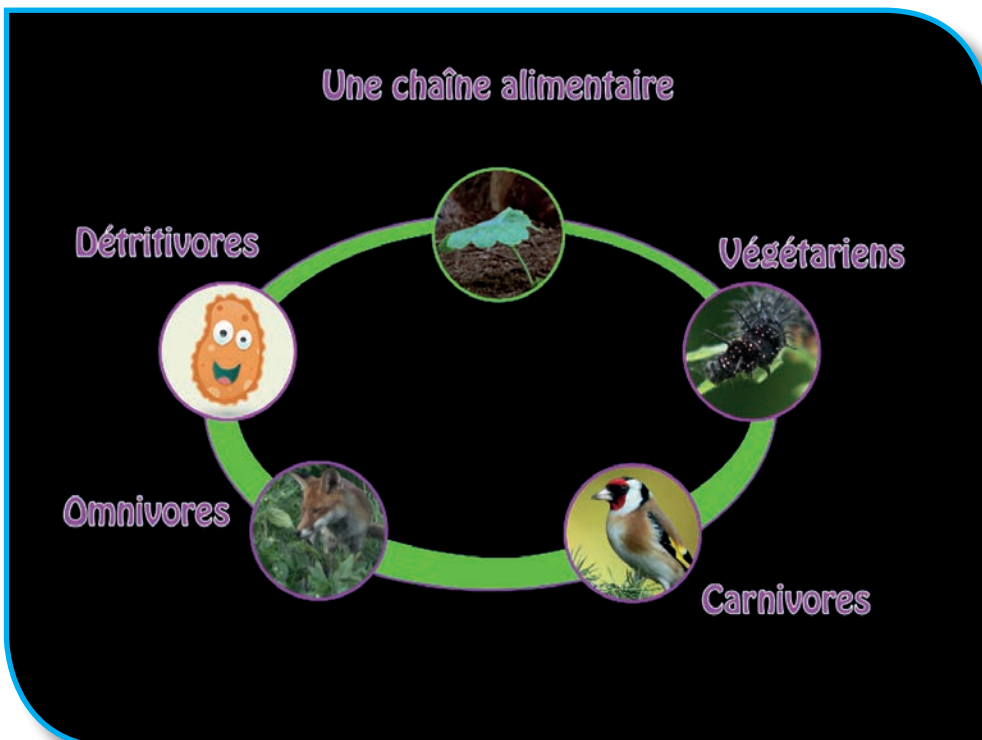
**Sans oublier les charognards.  
Et les détritivores.**



Des notions permettant de résoudre ces énigmes.



La chaîne alimentaire est reconstituée.



Et si nous faisons un petit tour par le domaine des nains magiques ?



Pour aborder la croissance des animaux.







Coccinelle, biche. Ovipares et vivipares.



Une nouvelle énigme nous attend au gouffre des elfes.



Quel arbre pour quel objet ?

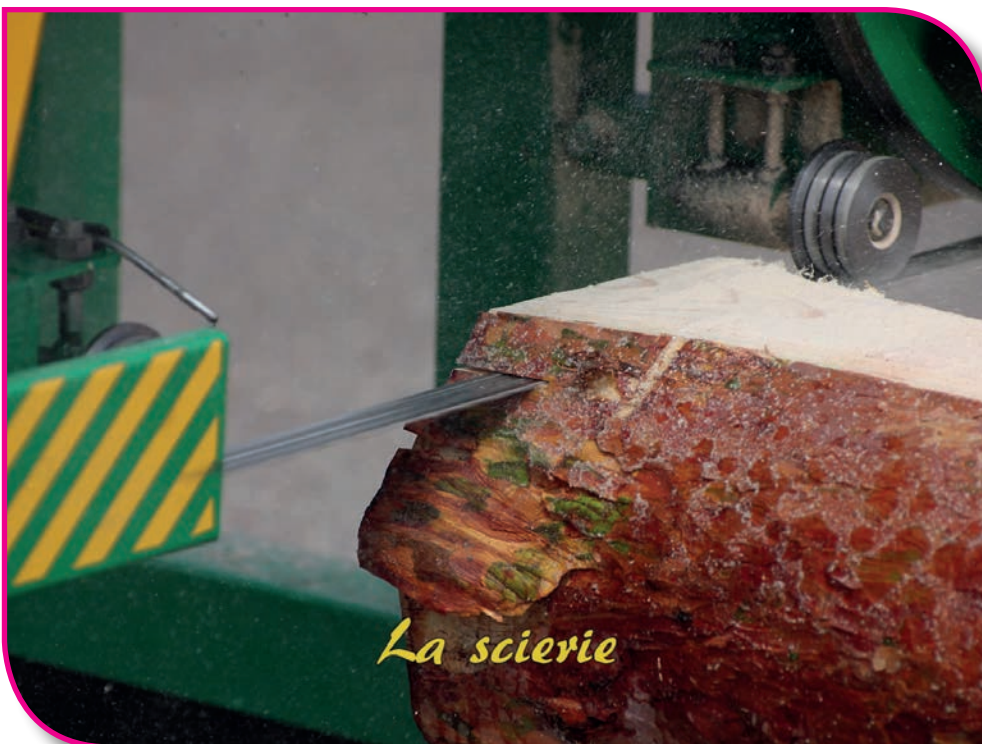
Quel arbre pour quel objet ?

					
Le chêne	Le saule	L'épicéa	L'érable	COREAUX	Peuplier
					

## Le bois, matière première.



## Les différentes étapes de l'exploitation du bois.



## Quelques exemples d'utilisation du bois.



Pour pouvoir résoudre l'énigme.

Quel arbre pour quel objet ?



**Une dernière énigme au rocher du cerbère au désert d'Apremont.**



**Ces jeunes filles vont commettre plusieurs erreurs.**



**Elles laissent des déchets dans la forêt, ...**



**... arrachent des feuilles pour faire des araignées.**



**Elles cueillent des fleurs sans se soucier de la rareté de celles-ci.**



**Protéger la forêt, c'est le rôle d'Arthus et de Sarah.**



**Les enfants ont libéré Arthus.**



**Nos deux guides remercient les enfants.**

